



Εταιρικό προφίλ



Περιεχόμενα



- Οι αρχές μας
- Οι πιστοποιήσεις μας
- Κατηγορίες Προϊόντων
- Τιμοκατάλογος
- Το πλάνο
- Η υπόσχεσή μας
- Η παρουσία μας



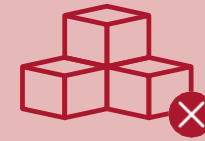
Οι αρχές μας



Ethically
Sourced



Vegan



Sugar
free



Organic



Fair
Trade



Gluten
Free



Η ιστορία μας

- Ιδρύθηκε το 2018

Ιδρυτής: Εμμανουήλ Βογιατζάκης

- Επιχειρηματίας με πάθος για την υγιεινή και θεραπευτική διατροφή
- Βραβευμένος Chef με διεθνή εμπειρία
- Πρωτοπόρος στην ανάπτυξη και προώθηση καινοτόμων προϊόντων , όπως σπάνιες διατροφικές φόρμουλες
- Αφοσιωμένος στην έρευνα και ανάπτυξη (R&D)
- **Όραμα:** Να προσφέρουμε βιώσιμη υγιεινή διατροφή, βασισμένη σε υψηλής ποιότητας συστατικά και εξαιρετική γεύση
- **Επιχειρηματικό Πλάνο:**
 - Νέο σύγχρονο εργοστάσιο παραγωγής στο Βόλο
 - Ανάπτυξη Δικτύου καταστημάτων Franchise, με εκκίνηση την Ελλάδα



Η ιδέα του Anthema

Η παραγωγή προϊόντων Υγιεινής και Θεραπευτικής διατροφής του εργαστηρίου μας , βασίζεται στην παροχή εναλλακτικών επιλογών , μέσα από μια ευρεία σειρά προϊόντων , τα οποία είναι **Βιολογικά, Vegan, χωρίς Ζάχαρη και χωρίς Γλουτένη.**

Όλα τα προϊόντα μας διέπονται από ένα κοινό χαρακτηριστικό : **την ελάχιστη δυνατή επεξεργασία των Βιολογικών Ά υλών .** Με τον τρόπο αυτό, τα θρεπτικά συστατικά και οι ιδιότητες που **προάγουν την ευεξία** , παραμένουν αναλλοίωτα.

Τα προϊόντα μας έχουν σχεδιαστεί για να καλύψουν τις ανάγκες ανθρώπων που στοχεύουν στην υγεία , αλλά και ανθρώπων με ειδικές διατροφικές ανάγκες, όπως κοιλιοκάκη , διαβήτη, αλλεργίες , τροφικές δυσανεξίες κλπ.

Χωρίς **κανένα συμβιβασμό στην ποιότητα της γεύσης των προϊόντων μας** , διασφαλίζουμε :
Νόστιμα τρόφιμα που προάγουν την υγεία.



«Τροφή» Απόλαυση ή Φάρμακο

Η απόλαυση του φαγητού, συσχετίζεται με την υγεία κι ευεξία των ανθρώπων. Υπό την έννοια αυτή, η απόλαυση νόστιμων και υγιεινών γευμάτων, μπορεί να βελτιώσει τη διάθεση και τη συνολική αίσθηση της ευεξίας μας. Αντιθέτως, η κατανάλωση ανθυγιεινών τροφών ή υπερκατανάλωση τροφής από τον άνθρωπο, μπορεί να επηρεάσει αρνητικά την υγεία του.

Μια ισορροπημένη διατροφή, πλούσια σε θρεπτικά συστατικά, βιταμίνες, μέταλλα και φυτικές ίνες, μπορεί να προάγει την υγεία και να συνδράμει στην πρόληψη χρόνιων ασθενειών. Με το σωστό συνδυασμό των θρεπτικών συστατικών, το σώμα μπορεί να λειτουργήσει στη βέλτιστη δυναμική του και την ίδια στιγμή να πετύχει ευκολότερα τη διατήρηση ενός υγιούς βάρους. Επιπλέον, η κατανάλωση ποικιλίας υγιεινών τροφών, μπορεί να βοηθήσει στη μείωση κινδύνου εμφάνισης ελλείψεων στο σώμα, καθώς και στη βελτίωση της υγείας του εντέρου, που σχετίζεται άμεσα με την ευεξία του ανθρώπου.



Κατηγορίες Προϊόντων

ΠΡΟΙΟΝΤΑ ΞΗΡΟΥ

Βούτυρα Καρπών

Αλείματα Σοκολάτας

Granola

Μπάρες

Διατροφικές Φόρμουλες

ΠΡΟΙΟΝΤΑ ΚΑΤΑΨΥΞΗΣ

Ροφήματα Αμυγδάλου

Συσκευασμένα Γλυκά

Παγωτά



Βούτυρα Καρπών





Βούτυρα Καρπών





Αλείμματα Σοκολάτας



68 % Φουντούκι



54 % Φουντούκι



Granola



Παράγεται με τη χρήση ψυχρής διεργασίας,
έχοντας την υφή του ψημένου και τη θρεπτική αξία του ΩΜΟΥ.



Granola





Granola





Μπάρες



Μπάρα Δημητριακών | Ταχίни Κακάο



Μπάρα Χουρμά | Σπόροι Τσία



Πρωτεϊνική Μπάρα Κανέλα | Μάκα



Μπάρες



Stand Προβολής

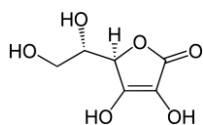


Μαύρο Ταχίνι

Νέκταρ Αγαύης

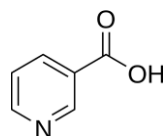
Αρώνια

Οι καρποί της αρώνιας είναι όπως τα περισσότερα μούρα πλούσιοι σε αντιοξειδωτικά συστατικά και συγκεκριμένα σε ανθοκυανίνες και προκυανιδίνες



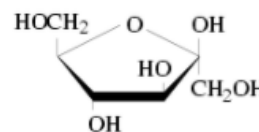
Νόνι

Τα κύρια μικροθρεπτικά συστατικά του *Morinda citrifolia* περιλαμβάνουν την βιταμίνη C, τη νιασίνη (βιταμίνη B3), το σίδηρο και το κάλιο



Μαύρο σουσάμι

Το μαύρο σουσάμι έχει υψηλή περιεκτικότητα σε ασβέστιο, ξεπερνώντας το λευκό σουσάμι κατά 60% και είναι πλούσιο σε ιχνοστοιχεία και βιταμίνες



Νέκταρ Αγαύης

Είναι περίπου 1,4 με 1,6 φορές πιο γλυκό σε σχέση με την ζάχαρη και μπορεί να βοηθήσει στη μικρότερη πρόσληψη θερμίδων



ΚΟΥΡΚΟΥΜΑΣ ΜΕ ΜΕΛΙ

Κάρδαμο & Ginseng



Ginseng

Έχει συνδεθεί με αύξηση της ενέργειας και με μείωση της κόπωσης. Βελτιώνει τη σωματική αντοχή και συμβάλλει στην ανάκτηση των δυνάμεων μετά από έντονη άσκηση.



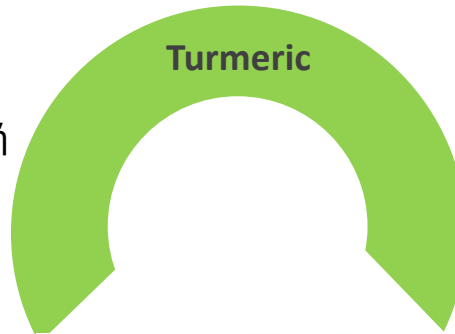
Ginseng



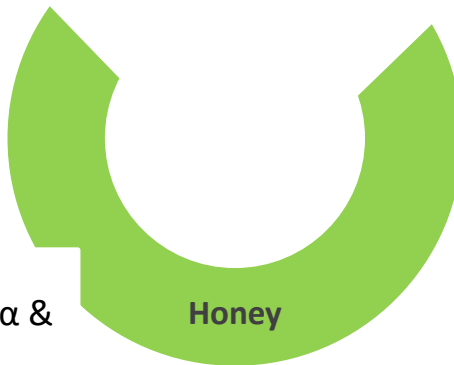
Μέλι

Το μέλι περιέχει απλά ζάχαρα & υδατάνθρακες, που απορροφώνται αμέσως από τον οργανισμό

Turmeric

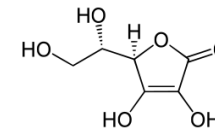


Honey



Κουρκουμάς

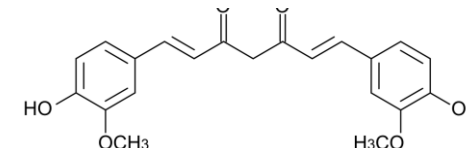
Τα κύρια χημικά συστατικά του κουρκουμά αποτελούν το αιθέριο έλαιο και μία ομάδα πολυφαινολικών ενώσεων, τα κουρκουμινοειδή. Ιδιαίτερα η κουρκουμίνη έχει εξαιρετικά προστατευτική δράση για τον ανθρώπινο οργανισμό



Cardamon

Κάρδαμο

Έχει υψηλή περιεκτικότητα σε βιταμίνη C και γι' αυτό θεωρείται ότι προλαμβάνει πολλές ασθένειες.





Γάλατα Αμυγδάλου



! Γάλα Αμυγδάλου (Μη Παστεριωμένο) με μεγάλη περιεκτικότητα Αμυγδάλου



Συσκευασμένα Γλυκά



Μousse Σοκολάτας |
Βύσσινο



Μousse Μόκα |
Φουντούκι



Tiramisu |
Mascarpone Καρύδας



Cheesecake Κάσιους |
Ζελέ Λάιμ



Προφιτερόλ |
Σοκολατένια Ganache



Μousse Γλυκοπατάτας
Πορτοκάλι | Χαρούπι



Banoffee | Κρέμα
Καρύδας



Cheesecake |
Μαρμελάδα Μούρων



Παγωτά



Βανίλια Σοκολάτα



Σοκολάτα



Μόκα



Βανίλια



Η υπόσχεσή μας

- Όλα τα προϊόντα μας χαρακτηρίζονται ποιότητα των πρώτων υλών τους, αλλά και το σεβασμό με τον οποίο αυτές επεξεργάζονται για να δημιουργηθούν τα τελικά Premium προϊόντα διατροφής "Anthema".
- Η κατανάλωση ενός υγιεινού προϊόντος, χωρίς γευστικούς συμβιβασμούς, είναι η πρόκλησή μας!
- Το να χτίζουμε μακροχρόνιους υγιεινούς & θεραπευτικούς δεσμούς μεταξύ του σώματός μας και της διατροφής μας είναι ο στόχος μας!
- Το να παρασκευάζουμε προϊόντα υποστηρίζοντας τον εν λόγω δεσμό δια βίου, είναι η δουλειά μας.





Σας
Ευχαριστούμε!



Με εκτίμηση & Διατροφική Διαφάνεια

Facebook

[anthema_bio](#)

Instagram

[anthema_bioproducts](#)

E-mail

info@anthema.gr

Website

www.anthema.gr